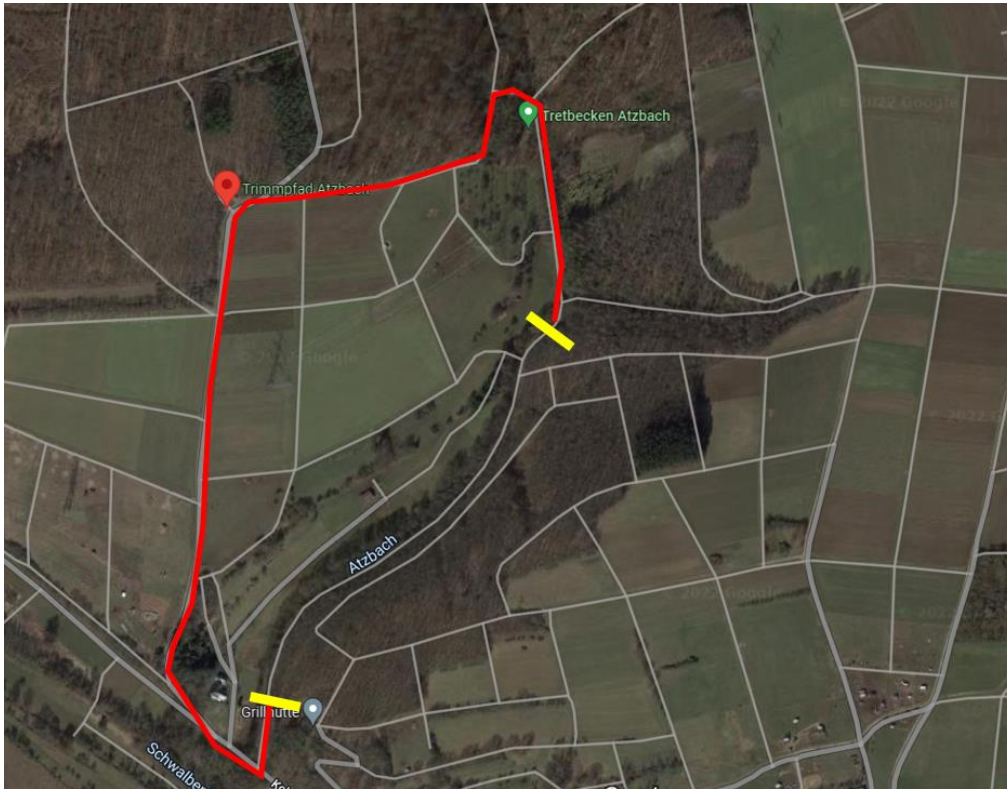


Renaturierungsarbeiten am Gänsbach beginnen

Der Gänsbach ist auf einer Länge von rund 170 m massiv ausgebaut. Um die geplanten Maßnahmen zur Strukturverbesserung und Wiederherstellung der Durchgängigkeit beginnen zu können, sind von der parallel verlaufenden Wegeparzelle aus Rodungsarbeiten erforderlich.

Die Arbeiten werden in der Zeit vom **07. – 09.12.2022** durchgeführt. In dieser Zeit ist die Wegeparzelle mit Barken gesperrt. Die Umleitungsstrecke ist ausgeschildert:



Für weitergehende Fragen steht Ihnen die Umweltberaterin der Gemeinde Lahnau unter der Telefonnummer 06441-964433 oder Mail-Adresse umweltbuero@lahnau.de gerne zur Verfügung.